

LES APPAREILS GENITAUX

I- Généralité :

Les organes génitaux, appelés aussi organes sexuels, sont les organes destinés à la **reproduction**. C'est pour cette raison que l'ensemble de ces organes est appelé **appareil reproducteur**.

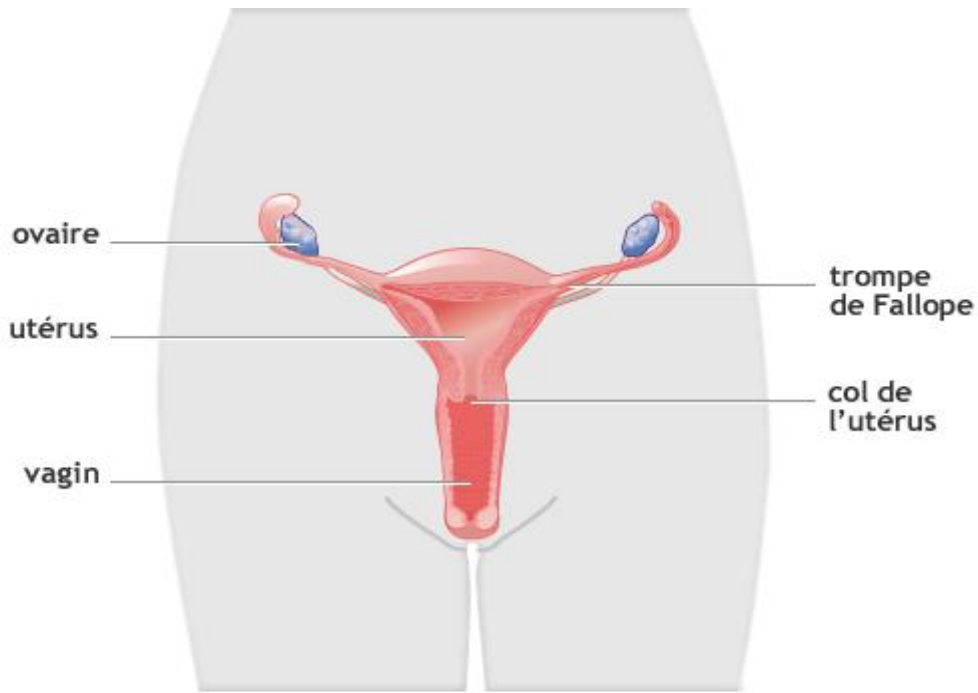
Parmi les organes sexuels, certains **fabriquent les cellules de la reproduction**, ou gamètes (les spermatozoïdes et les ovules). Ces organes sont appelés **gonades**.

Les organes génitaux, appelés aussi organes sexuels, sont les organes qui **permettent**

Les gonades masculines sont les testicules, qui fabriquent les spermatozoïdes (gamètes mâles). Les gonades féminines sont les ovaires, qui produisent les ovules (gamètes femelles). L'appareil reproducteur humain ressemble beaucoup à celui des autres mammifères.

A- Appareil reproducteur féminin :

La plupart des organes génitaux féminins sont **internes** (ils se trouvent à l'intérieur du corps). Seule la vulve est externe. Elle comprend les grandes lèvres et les petites lèvres, ainsi que le clitoris.



Appareil reproducteur féminin
© Microsoft Corporation. Tous droits réservés.

1- Le vagin :

Le vagin est un canal élastique qui relie la vulve à l'utérus. Son entrée est protégée par les grandes et les petites lèvres.

Chez les jeunes filles qui n'ont jamais eu de rapport sexuel, il est en partie fermé par l'**hymen** (c'est ce que l'on appelle la **virginité**).

L'hymen est une fine membrane située à l'entrée du vagin. Lors du premier rapport sexuel, elle se déchire. Il arrive parfois qu'elle se distende ou soit rompue en pratiquant certains sports.

2- L'utérus :

L'utérus se trouve au-dessus du vagin. C'est un organe creux qui a une forme de poire à l'envers. L'utérus est relié au vagin par un orifice très fin, le **col de l'utérus**. C'est dans l'utérus que se développe le bébé s'il y a fécondation.

L'utérus est très élastique. Il est habituellement de la taille d'un poing fermé, mais quand la femme est enceinte, il se distend au fur et à mesure que le bébé grandit.

Au moment de l'accouchement, les muscles qui se trouvent dans ses parois sont capables de contractions très puissantes qui permettent au bébé de sortir.

3- Les trompes de Fallope :

En haut de l'utérus, de part et d'autre, se trouvent les trompes de Fallope. Ce sont des tubes reliés aux ovaires. Leur extrémité, appelée pavillon, est en forme d'entonnoir et entoure en partie chaque ovaire.

4- Les ovaires :

Les ovaires ont la forme de deux petites boules, de la taille d'une noix. Ils ont pour rôle de **fabriquer les ovules**, qui sont les cellules reproductrices féminines (ou gamètes féminins). Ils produisent aussi des hormones féminines (notamment la **progestérone** et les **oestrogènes**).

À l'intérieur des ovaires, les cellules qui vont devenir des ovules (les **ovocytes**) sont stockées dans des sortes de petits sacs appelés **follicules ovariens**. Ce stock est fabriqué avant la naissance, quand le bébé se développe dans le ventre de sa mère : chaque petite fille naît avec un certain nombre d'ovocytes (des ovules non encore matures).

À partir de la puberté, les ovaires vont transformer ces ovocytes en ovules. Les ovules ne sont pas produits de façon permanente mais **cyclique** (c'est le cycle ovarien).

Tous les mois, sous l'influence du cycle hormonal de la femme, certains des follicules grossissent et mûrissent.

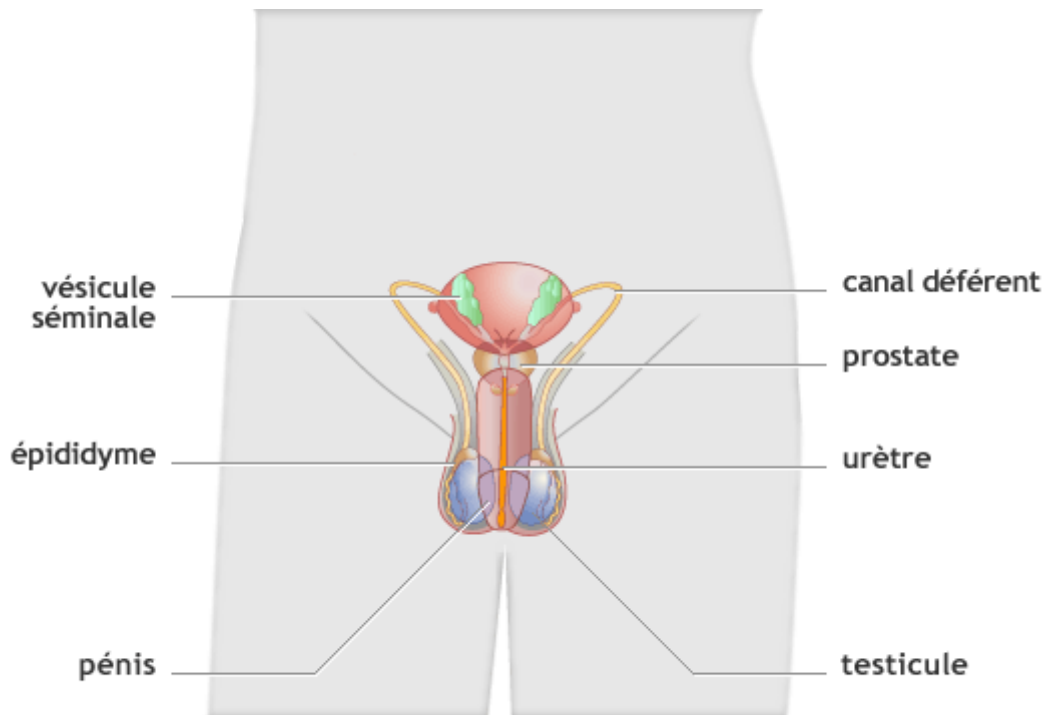
L'un d'entre eux éclate finalement, pour libérer un ovule dans la trompe de Fallope : c'est l'**ovulation**. Si l'ovule produit n'est pas fécondé, les règles surviennent à la fin du cycle. C'est ce que l'on appelle le **cycle menstruel**.

Entre la puberté et la ménopause (le moment où les ovaires arrêtent de produire des ovules, vers l'âge de 50 ans), et sauf pendant les périodes où elle est enceinte, une femme produit environ **400 ovules**.

Questions :

- 1- Cite les différents organes génitaux féminins.
- 2- Comment fonctionnent ces organes ?
- 3- Qu'est ce que le cycle menstruel ?
- 4- Comment se déroule le cycle menstruel ?

B- Appareil reproducteur masculin :



Appareil reproducteur masculin

© Microsoft Corporation. Tous droits réservés.

La plupart des organes génitaux de l'homme sont **externes**.

1- Le pénis : (ou verge)

Le pénis n'est pas un muscle comme on peut parfois l'entendre. C'est un organe constitué de différents tubes appelés « corps » : deux corps caverneux et un corps spongieux. Il est traversé par un canal, l'**urètre**, qui transporte l'urine, mais aussi le sperme lors de l'éjaculation.

Quand les corps caverneux se remplissent de sang (sous l'effet d'une excitation sexuelle), le pénis devient rigide et se dresse : on dit qu'il entre en érection.

C'est ce qui permet les relations sexuelles. La longueur du pénis est variable selon les hommes : elle n'a **aucune influence** sur la fertilité, ni sur la virilité et la qualité des relations sexuelles.

À l'extrémité du pénis se trouve le **gland**, lui-même recouvert par une peau appelée **prépuce**.

2- Le scrotum : (ou bourses)

Le scrotum est un petit sac de peau situé derrière le pénis. Il contient les testicules. Il est en dehors du corps car les testicules, pour bien fonctionner, ont besoin de rester à une température légèrement inférieure au reste du corps.

3- Les testicules :

Les testicules sont au nombre de deux. Ils **fabriquent les spermatozoïdes**, qui sont les cellules reproductrices masculines (ou gamètes masculins). Ils produisent aussi des hormones masculines (notamment la **testostérone**).

Contrairement à la fabrication des ovules chez la femme, la fabrication des spermatozoïdes n'est pas cyclique mais **continue**. **À partir de la puberté**, les testicules produisent en permanence des spermatozoïdes.

Chez l'homme, la production de spermatozoïdes ne s'arrête jamais totalement, mais elle diminue à partir de l'âge de 70 ans environ (c'est ce qu'on appelle l'**andropause**).

Une fois produits par les testicules, les spermatozoïdes sont stockés dans l'épididyme, un canal situé à l'arrière du testicule, où ils « mûrissent ». Arrivés à maturité (après un peu plus de deux mois), ils remontent par le canal déférent jusqu'aux **vésicules séminales**.

4- La prostate :

Située à l'intérieur du corps, juste au-dessous de la vessie, la prostate fabrique un liquide spécial, destiné à nourrir les spermatozoïdes : le **liquide séminal**. Au moment de l'éjaculation, ce liquide se mélange aux spermatozoïdes libérés par les vésicules séminales : c'est ce qui forme le sperme (expulsé par l'urètre). Le sperme contient environ **100 millions de spermatozoïdes par millilitre**.

C- Hygiène des organes génitaux :

Les organes génitaux sont très sensibles aux infections microbiennes. A cet effet, ils méritent une hygiène particulière.

Les organes génitaux doivent être lavés proprement au cours de chaque toilette pendant les périodes de **règles** et après chaque **rapport sexuel**.

Les sous-vêtements qui sont en contact avec ces organes (slip, jupon, caleçon) doivent être lavés régulièrement.